



LOGEMENT N° : A501

NIVEAU : R+5

TYPE : T4

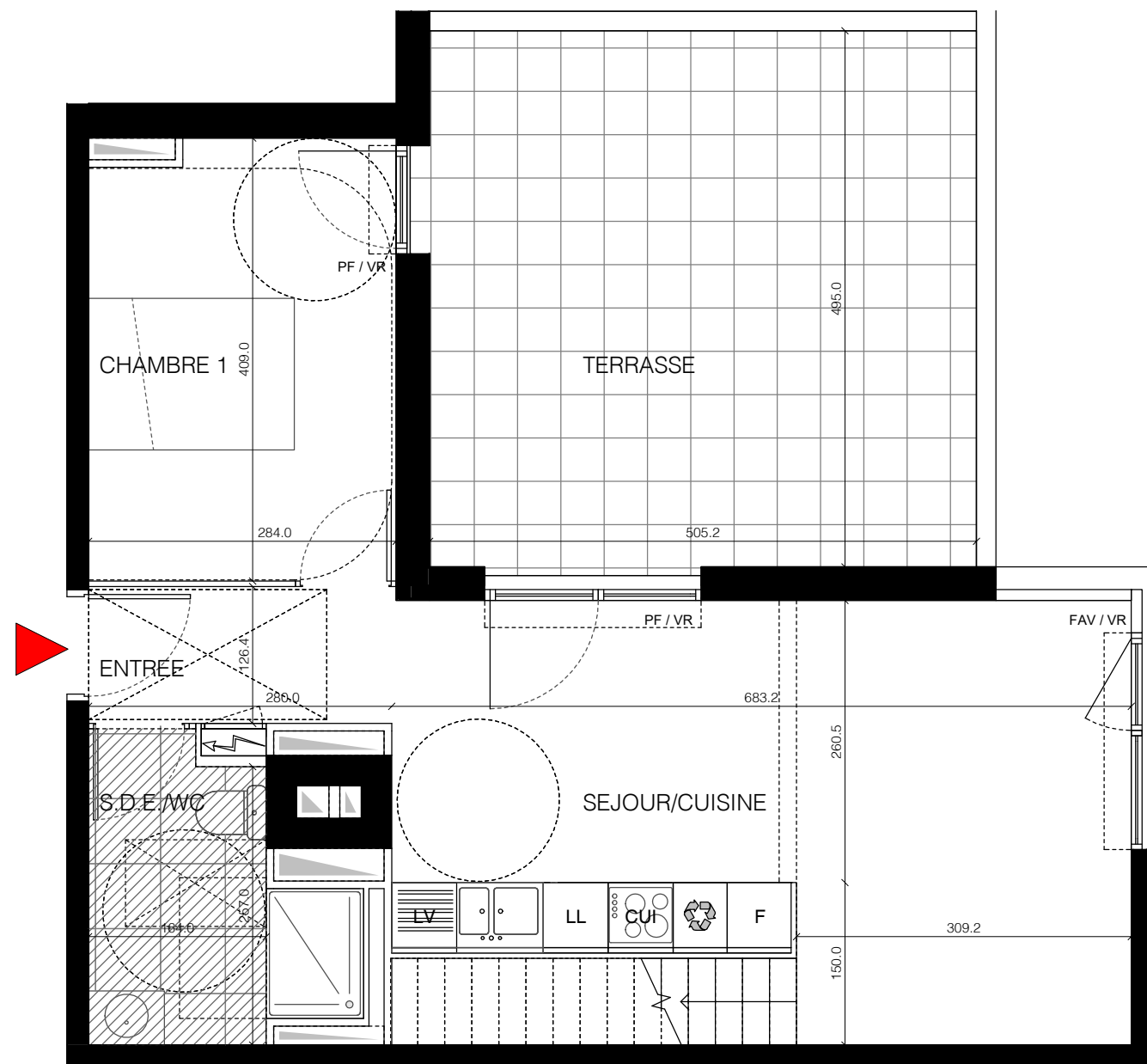
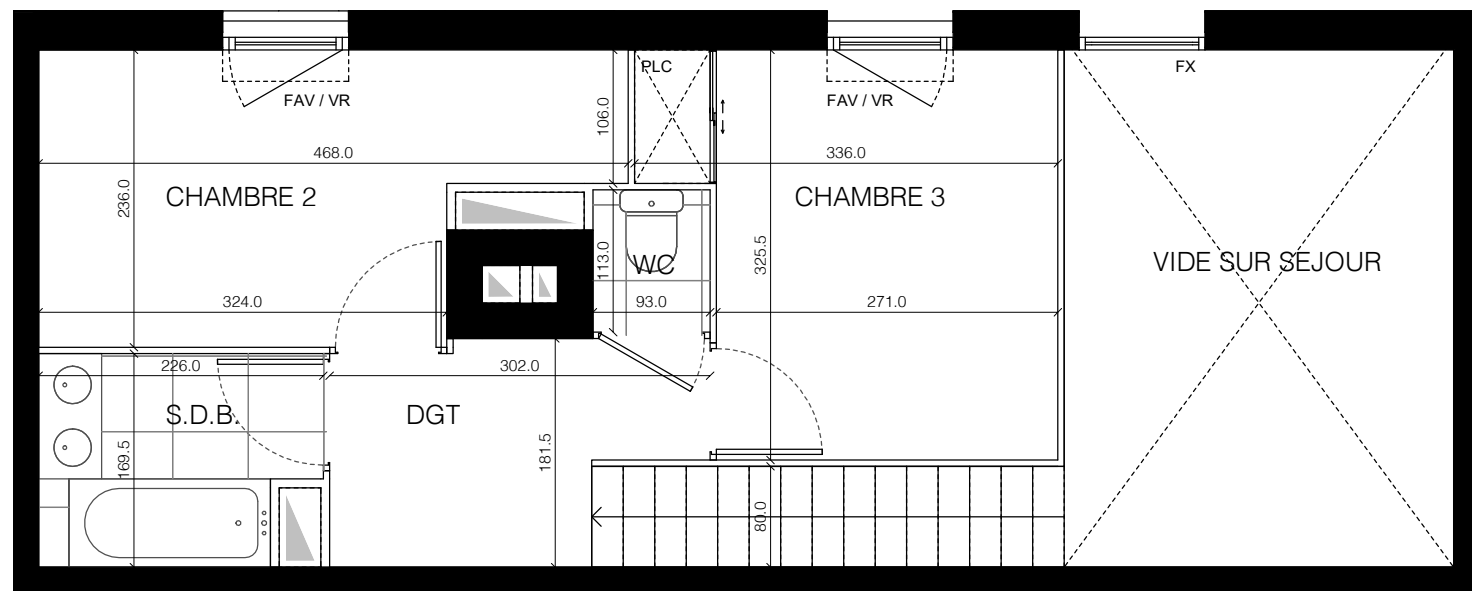
SURFACES

ENTREE	3.62 m ²
SEJOUR/CUISINE	24.76 m ²
CHAMBRE 1	11.38 m ²
CHAMBRE 2	9.17 m ²
CHAMBRE 3	9.51 m ²
WC	1.05 m ²
S.D.B.	3.54 m ²
S.D.E./WC	5.64 m ²
DGT	4.59 m ²

SURFACE HABITABLE 73.26 m²

TERRASSE 25.01 m²

SURFACE EXTERIEURE 25.01 m²



Légende :

- SOFFITE ET FAUX-PLAFOND
- GAINTE TECHNIQUE
- GAINTE ELECTRIQUE
- EMPLACEMENT POUR TRI SELECTIF

HSFP minimum = 210 cm
HSP minimum = 250 cm

- FAV: FENETRE+ALLEGE VITREE
- FX: FENETRE FIXE
- PF: PORTE-FENETRE
- PFC: PORTE-FENETRE COULISSANTE
- VR: VOLET ROULANT
- BF: BAIE VITREE FIXE
- GC: GARDE CORPS
- PV: PARE-VUE
- HSFP: HAUTEUR SOUS FAUX-PLAFOND
- F: REFRIGERATEUR
- LV: LAVE VAISSELLE
- LL: LAVE-LINGE
- LL: VOLET ROULANT
- VR: PLACARD
- PLC: RANGEMENT
- DGT: DEGAGEMENT

Notas :

Des modifications sont susceptibles d'être apportées à ce plan en fonction des nécessités techniques, réglementaires ou administratives de la réalisation, tant en ce qui concerne les dimensions libres, que les équipements (dont sanitaires et électriques). Les surfaces et hauteurs sous plafond indiquées sont approximatives. Les retombées, les soffites, les faux-plafonds, ainsi que l'emplacement des équipements sanitaires ne sont pas tous figurés ou le sont à titre indicatif. La surface des placards est comprise dans la surface des pièces attenantes. PLAN CONFORME POUR LA VENTE SOUS RESERVE DE MODIFICATIONS DES DIMENSIONS DUES AUX CONTRAINTES TECHNIQUES OU DIMENSIONNELLES EN COURS.

